

【応募者募集】

女性起業家による新しいビジネスの芽で地域に変革をもたらします

SOERU

ソエル

2018
12/10
開催!!

第2回 中国地域女性 ビジネスプランコンテスト

SOERU（ソエル）には、ビジネスに+aの付加価値を添える、必要なサポートを添えるとの意味を込めています

昨年度から始まり、第2回目となる中国5県を対象とした女性のビジネスプランコンテストを開催致します。
中国地域で活躍する女性起業家（潜在層を含む）の支援・動機づけとして、目標や、PRの1つの場とすると共に、
多様なロールモデルを提示することで全参加者の新たな成長・気づき・交流の機会とすることを目指します。

募集期間

7/17 (火) ~ 9/10 (月) 必着

表彰

最終選考通過者8名を選抜し、
《第2回SOERUファイナリスト》として表彰

ファイナリストの中から大賞、優秀賞を決定

大賞 中国経済産業局長賞 … 1名

優秀賞 (一社) 中国地域E-ビジネス協議会会長賞 … 1名

(一社) 中国経済連合会会長賞 … 1名

(株) 日本政策投資銀行中国支店長賞 … 1名

ワークライフシナジー賞(※1) … 2名

上記の他、ビジネスプランの内容によって、各賞を設置することもあります。

(※1) ワークライフシナジー賞について
新たな社会的価値（イノベーション）を生み出す起業には、
日常の活動から知見を広げワークに活かす、「ワーク・ライフ・
シナジー」が重要です。
働き方のひとつである起業により、仕事とプライベートのバラ
ンスが取れた充実した日々を手に入れた方、仕事と生活で
相乗効果が生まれている方、暮らしに密着した起業を目指
している方等を別途審査基準を設け、表彰します。

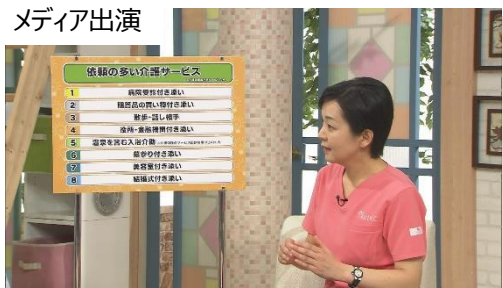
受賞者は、サポーターから多様なサポートが受けられます！
メディア取材による知名度向上、企業マッチング、等の効果が期待できます。

サポーターの一覧、昨年度のサポート内容等の詳細はWEBでご紹介しています。 →



【SOERU公式サイト】
<http://soeru.cnbc.or.jp>

メディア出演



企業マッチング



業務用資材提供



【主催】中国経済産業局、(一社) 中国地域E-ビジネス協議会、(一社) 中国経済連合会、(株) 日本政策投資銀行
起業女子応援ナビ@中国地域ネットワーク (woman.cnbc.or.jp) も応援しています。

本事業は、「経済産業省平成30年度女性活躍推進基盤整備委託事業女性起業家等支援ネットワーク構築事業」で実施します。

第2回 中国地域女性 SOERU ビジネスプランコンテスト

募集対象

女性経営者^(※2)による既にスタートしている事業、もしくは女性創業予定者^(※3)によるこれからスタートしようとする事業計画で、今後の成長が期待でき、かつ技術・サービス・ビジネスモデル等において新規性あるいは付加価値が期待できるもの。

※2 個人事業主または法人代表者(法人が未設立の場合には代表者に就任予定)の女性
対象プランは開始 5 年以内を目途とする。(他のコンテスト、各種補助制度への応募実績があっても応募可能)

※3 今後自らが代表となり(個人、法人問わず)事業を始めようとする女性

コンテストの流れ

9月下旬 : 一次審査

応募書類を基に審査致します。

10月下旬 : 二次審査

一次審査通過者は二次審査に進みます。二次審査では面接、現地審査を行います。

11月19日 : 最終選考

二次審査通過者は最終審査に進みます。審査は書類審査とプレゼンで行います。

最終審査により、ファイナリスト8名(うち各賞受賞者)を決定し、
ファイナリストとして発表会(広島市開催)へ出席いただきます。

※二次審査、最終審査、ビジネスプラン発表会及び表彰式は対象となられた方は参加必須となります。あらかじめご了承ください。

ビジネスプラン発表会及び表彰式

日時 : **12月10日** (月) 午後

場所 : 広島国際会議場地下2階コスモス
(広島市中区中島町1-5)



当日は第1回ファイナリストを招き、パネルトークを予定しています。コンテストへの応募者はもちろん、既に起業されている方、これから何か始めたい方等、多くのご参加をお待ちしております。詳細は随時公式サイトでお知らせいたします。参加申込み受付は、9月頃より開始予定です。

審査員

<全体審査>

■ 一般財団法人 日本経済研究所
専務理事

鍋山 徹 氏

■ 県立広島大学経営専門職大学院
教授

木谷 宏 氏

■ 女性創業応援やまぐち株式会社
代表取締役社長

杉山 敏美 氏

■ プリアントアソシエイツ株式会社
代表取締役

福嶋 登美子 氏

<ワークライフシナジー表彰審査>

■ 県立広島大学経営専門職大学院
教授

木谷 宏 氏

■ 株式会社Woman's
代表取締役

宮崎 結花 氏

■ 株式会社ワーキングエージェント
取締役

藤原 輝 氏

応募方法

公募要項及び応募書類は、公式サイト <http://soeru.cnbc.or.jp> よりダウンロードいただき必要事項をご記入の上、メールにてご応募ください。

※詳しくは、SOERU公式サイトにて最新情報をご確認ください。

【SOERUに関する問合せ先】

事務局 : 起業女子応援ナビ@中国地域ネットワーク運営事務局

(一般社団法人 中国地域ニュービジネス協議会) 担当 : 山根、山下、梅原

〒730-0017 広島市中区鉄砲町1-20 第3ウエノヤビル7F TEL082-221-2929 FAX : 082-221-6166

Email : soeru@cnbc.or.jp URL : woman.cnbc.or.jp